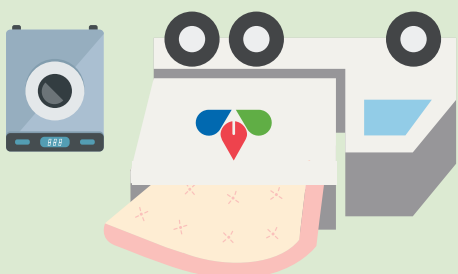


## Raccolta Domiciliare Rifiuti Ingombranti

È attivo un servizio settimanale di raccolta su chiamata a domicilio dei rifiuti ingombranti che non devono essere abbandonati per strada e non possono essere facilmente trasportati al Centro di Raccolta Differenziata. I rifiuti che usufruiscono del servizio sono:

- ingombranti domestici (mobili, sedie, poltrone, materassi, reti, tavoli);
- apparecchiature elettroniche ed elettriche (elettrodomestici di grande dimensione: lavatrici, lavastoviglie, forni da cucina, frigoriferi etc...).

Per prenotare il ritiro basta chiamare il **Servizio Clienti 800 600 999** (gratuito sia da fissi che da cellulari attivo da lunedì a sabato dalle 08:30 alle 13:30 e il martedì e giovedì dalle 14:30 alle 17:00). La sera precedente il giorno indicato dall'operatore occorre depositare nei pressi dell'ingresso dell'abitazione l'oggetto ingombrante per il quale si è concordato il ritiro.



# Calendario

## RACCOLTA DIFFERENZIATA PORTA A PORTA

**ZONA 1**

**Gabicce Centro  
Borgo Gabicce Monte**



Comune  
di Gabicce Mare



# Regole per la Raccolta domiciliare

Esporre i sacchi e i contenitori con i materiali da conferire a partire dalle ore 20:00 del giorno precedente fino alle ore 6:00 di quello indicato nel sottostante calendario.

I materiali conferiti negli appositi sacchi e contenitori devono essere esposti su suolo pubblico. Devono quindi essere posizionati in modo ordinato in strada davanti al proprio civico in maniera tale da non intralciare il passaggio pedonale ed essere facilmente accessibili per gli operatori ecologici. Ogni cliente si deve preoccupare di ritirare dal suolo pubblico il proprio bidone dopo lo svuotamento. Il lavaggio dei contenitori è a carico del cliente. In caso di errori di conferimento (giorno sbagliato o contenitore scorretto) il rifiuto non verrà ritirato e andrà esposto nuovamente con le modalità corrette.

GIORNO DI RACCOLTA	MATERIALE DA CONFERIRE	
LUNEDÌ	INDIFFERENZIATO	ORGANICO
MERCOLEDÌ dal 1/6 al 30/9	ORGANICO	
GIOVEDÌ	PLASTICA/LATTINE	VETRO
VENERDÌ	CARTA/CARTONE	ORGANICO

## Come funziona

### RACCOLTA DOMICILIARE PORTA A PORTA



Il gestore provvede alla raccolta separata dei rifiuti umidi, preliminarmente conferiti nei sacchetti in mater-bì ed esposti nei piccoli contenitori e/o bidoni (di colore marrone), del vetro (contenitori di colore blu), della carta/cartoni (contenitori di colore rosso), del secco residuo indifferenziato (contenitori di colore grigio) e degli imballaggi in plastica+lattine raccolta congiunta (in sacchi di colore giallo).

## Raccolta stradale



### TESSILE/ ABITI USATI

Ridurre gli abiti in sacchi e inserirli nelle aperture dei contenitori (ridotte per motivi di sicurezza)



### OLIO ALIMENTARE

L'olio va conferito in bottiglie di plastica ben chiuse.